

再生材

弊社工場で毎月排出されるアクリル廃棄物は約 1.7 t。

廃棄する端材を粉碎したものや、切削時に大量に発生する切り粉を原料に混ぜて原材料の使用量を削減した再生材の研究開発を行っています。



切削時に発生する切り粉



廃棄する端材



白切り粉 2%含有

キャスト板を製作する際に白い切り粉を混ぜたもの。細かい模様がきれいに出ている。



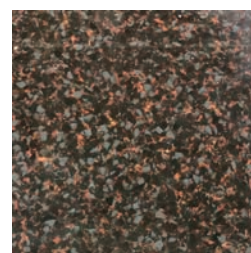
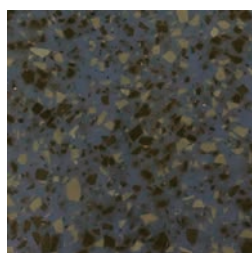
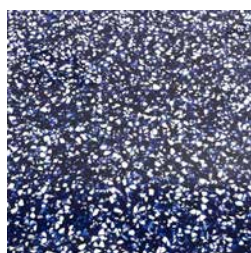
切り粉 48%含有

クリア原料にクリアの切り粉を混ぜて注型の方法で固めて板状にしたもの。溶けきっていないところが模様になっている。



粉碎 28%含有

クリアの原料に白と透明の粉碎を混ぜて注型の方法で固めて板状にしたもの。



アクリル粉碎 70%含有

クリア・ホワイト・ブラックの粉碎とさまざまカラーに調色した原料を混ぜて板状にしたもの。

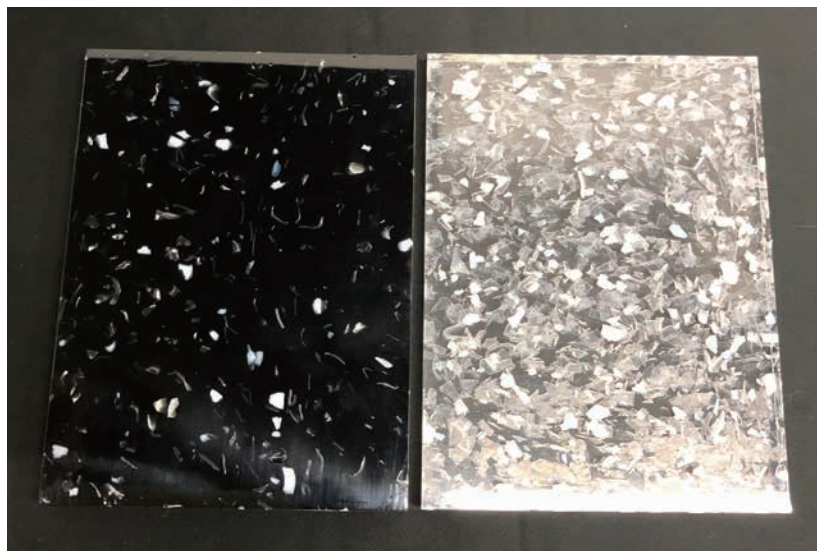
※製作サイズに制限がございます。

アップサイクル

廃棄されて分別・粉碎されたものとアクリルを組み合わせ、テラゾーのような風合いの板を製作。板だけではなく立体物の製作やベース色の変更も可能です。



ペットボトル粉碎



キャップやコンテナ



コーヒーの出漕らし



※製作サイズに制限がございます。